

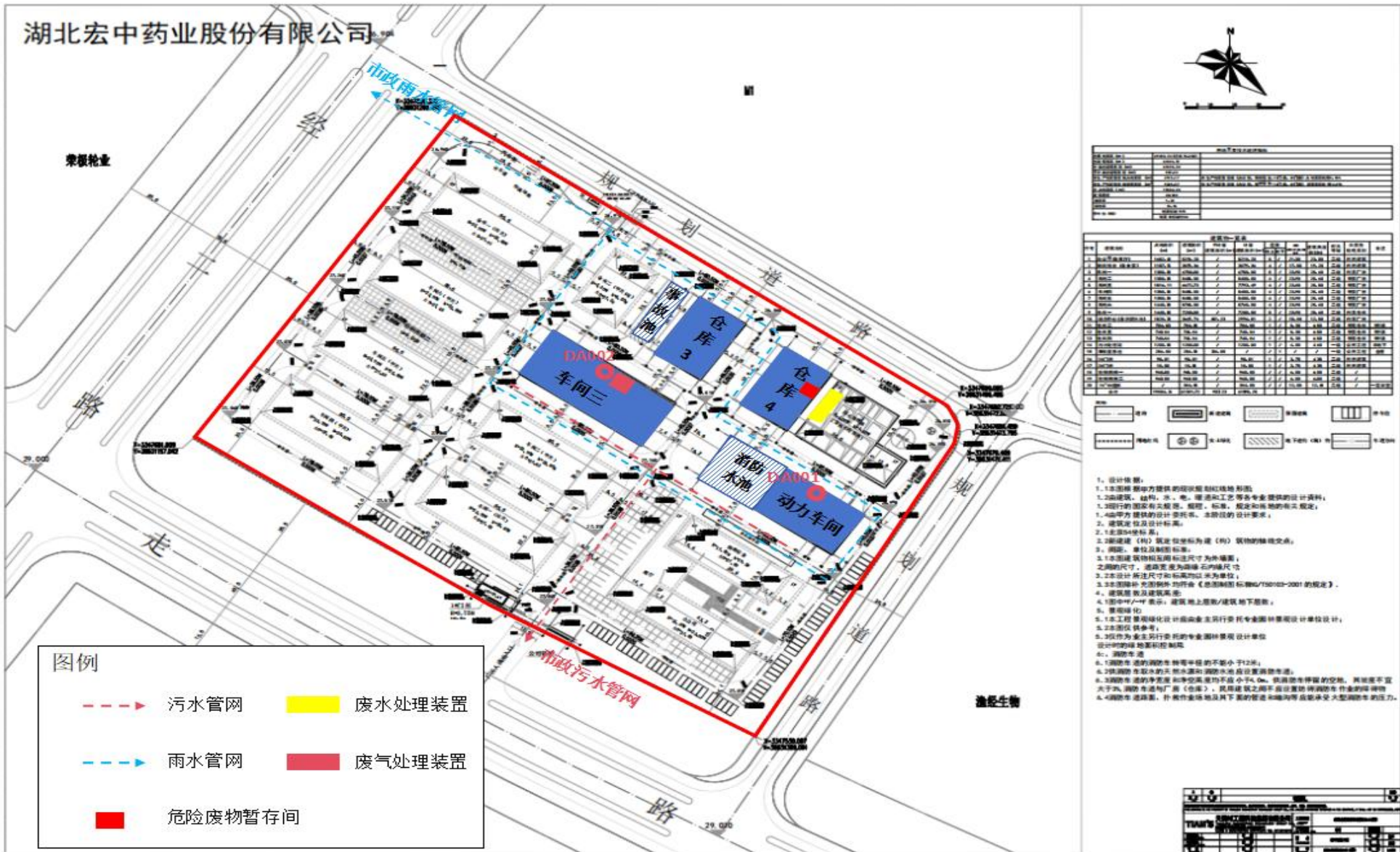
蕲春县 435300 0713

黄冈市辖县。位于省境东部，长江中游北岸。面积2398平方千米，人口96万。县政府驻漕河镇。属半山丘陵地区。矿产资源中石英石储量较丰。工业以机械、纺织、建材、化工、食品、医药为支柱产业。是湖北省医药工业基地县和全国中药材生产基地县，还是长江沿线药材集散地。农业主产水稻、棉花、油料，副产品以生猪、禽、蛋、淡水鱼为主，所产珍珠米和水葡萄、蕲竹、蕲艾被称为“县四宝”。名胜有李时珍墓、罗州城遗址、太平避暑地等。

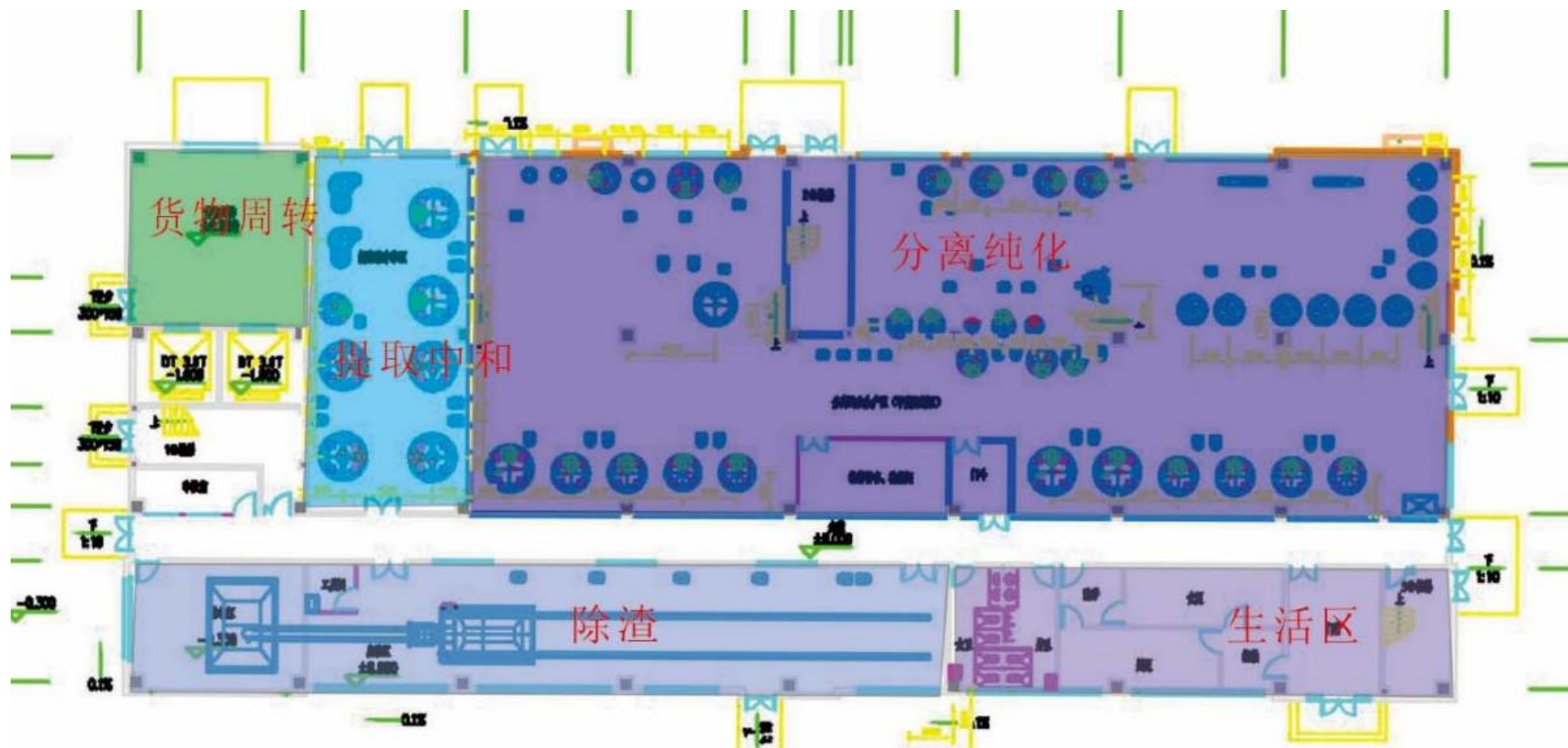
附图1 本项目地理位置图



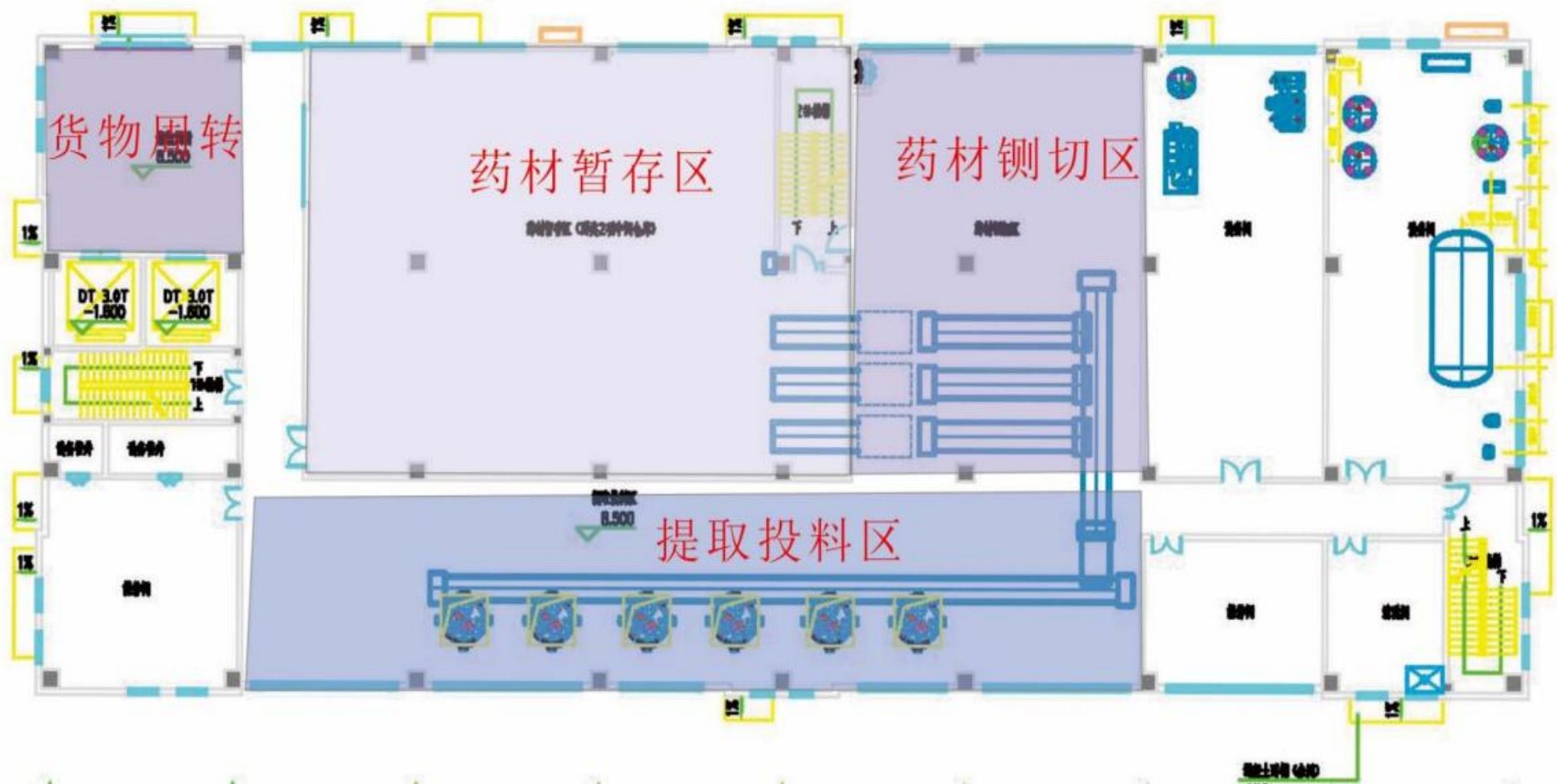
附图2 项目周边环境关系示意图



附图3 项目总平面布置图及雨污管网图



附图 4 项目车间三 1F 平面布置图



附图5 项目车间三 2F 平面布置图

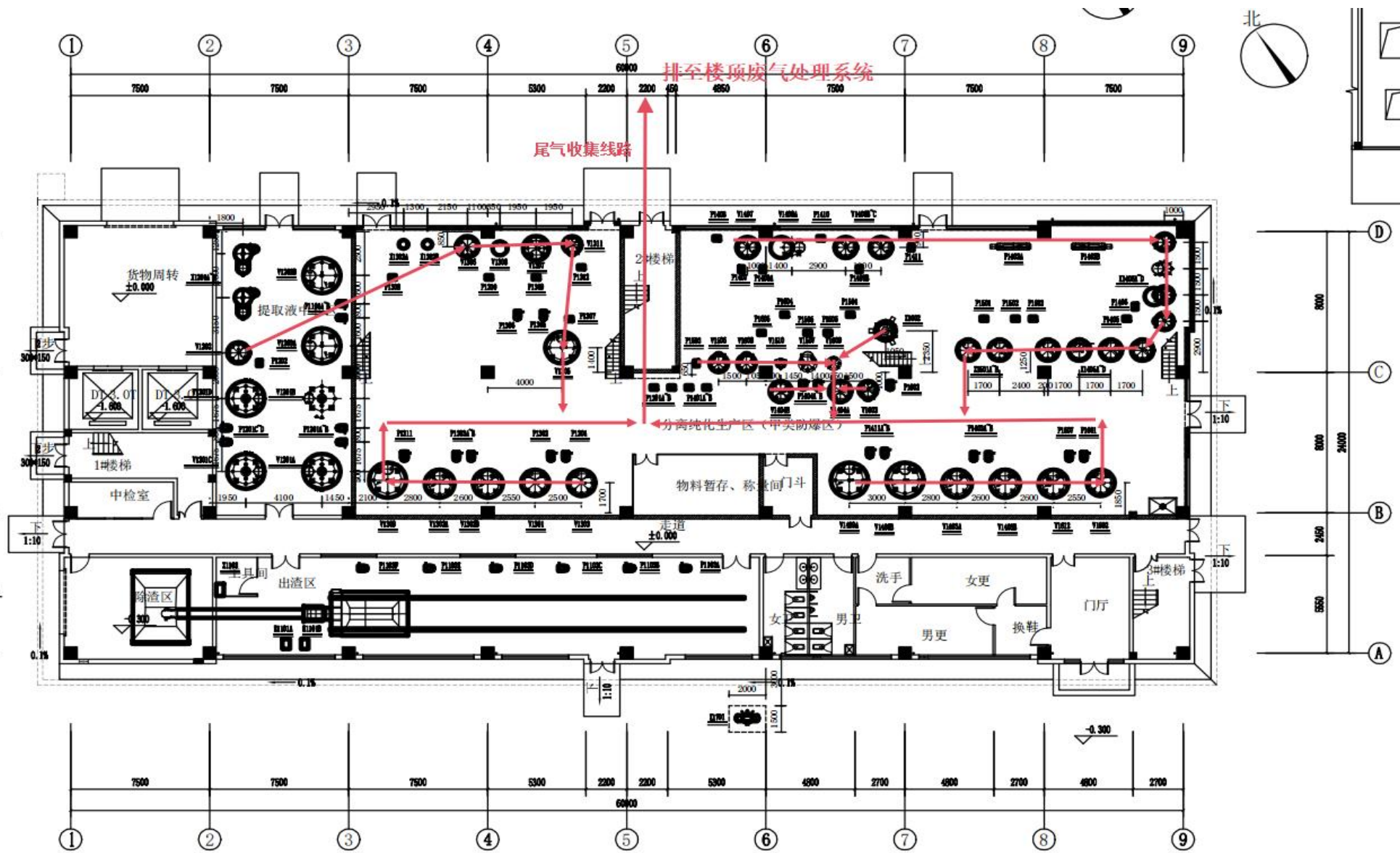
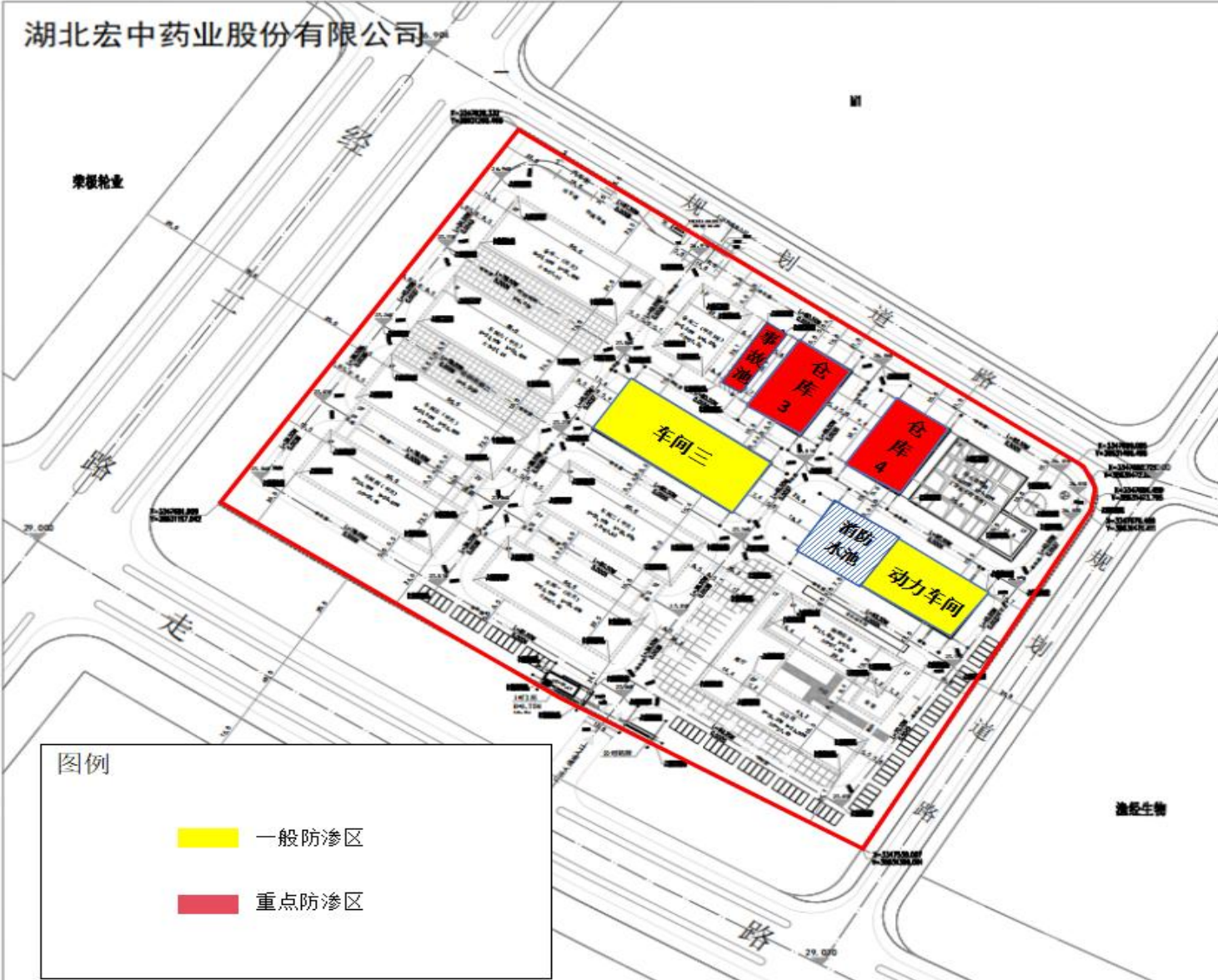


图6 项目废气走向图

湖北宏中药业股份有限公司



工程概况表	
工程名称	湖北宏中药业股份有限公司
建设单位	湖北宏中药业股份有限公司
设计单位	湖北宏中药业股份有限公司
编制日期	2023年10月
编制人	张三
审核人	李四
批准人	王五

建筑物一览表				
序号	名称	层数	面积	备注
1	车间三	1	1000.00	一般防渗区
2	车间四	1	1200.00	一般防渗区
3	仓库3	1	800.00	重点防渗区
4	仓库4	1	900.00	重点防渗区
5	消防水池	1	200.00	消防水池
6	动力车间	1	1500.00	一般防渗区



- 设计依据：
 1. 本图根据甲方提供的现状规划红线地形图；
 2. 国家现行标准、规范、规定和当地的相关规定；
 3. 甲方提供的设计委托书、本阶段的设计要求；
- 编制依据及设计标准：
 1. 国家现行标准、规范、规定和当地的相关规定；
 2. 国家现行标准、规范、规定和当地的相关规定；
 3. 本图建筑物基础埋深和尺寸均为外檐面；
 4. 本图设计标高尺寸和标高均以米为单位；
 5. 本图设计符合《湖北省城乡规划条例》(2010)的规定；
- 建筑层数及建筑高度：
 1. 图中“#/#”表示：建筑地上层数/建筑地下层数；
 2. 图中“#/#”表示：建筑地上层数/建筑地下层数；
- 其他说明：
 1. 本工程规划绿化设计由业主另行委托专业园林景观设计单位设计；
 2. 本图仅供参考；
 3. 本图作为业主另行委托的专业园林景观设计单位设计时请参照本图；
- 其他说明：
 1. 消防水池的消防水池容积不小于12m³；
 2. 消防水池取水的水源和消防水池应设置消防水池；
 3. 消防水池的净宽度和净高度均不小于0.9m，消防水池停留的空间，其地面不宜大于0.5%；
 4. 消防水池的净宽度和净高度均不小于0.9m，消防水池停留的空间，其地面不宜大于0.5%；

工程概况表	
工程名称	湖北宏中药业股份有限公司
建设单位	湖北宏中药业股份有限公司
设计单位	湖北宏中药业股份有限公司
编制日期	2023年10月
编制人	张三
审核人	李四
批准人	王五

附图 6 项目分区防渗示意图



附图 7 项目验收监测点位示意图



附图 8 项目卫生防护距离包络线图